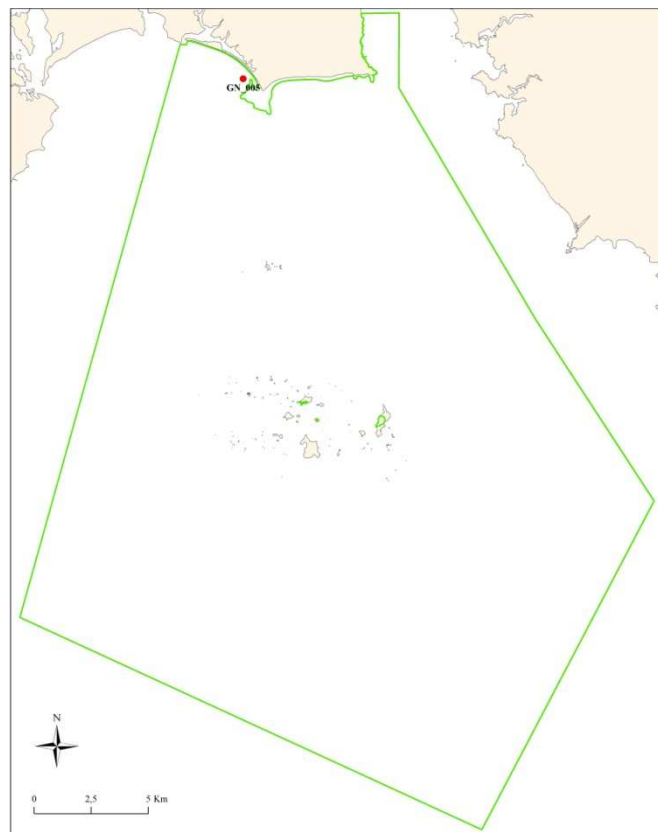


ANNEXE 5

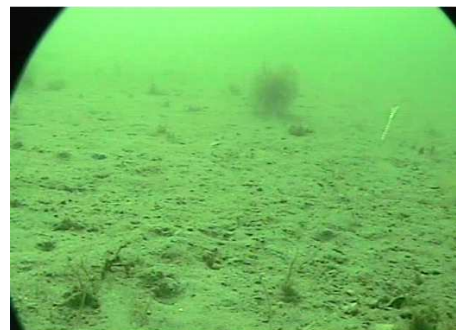
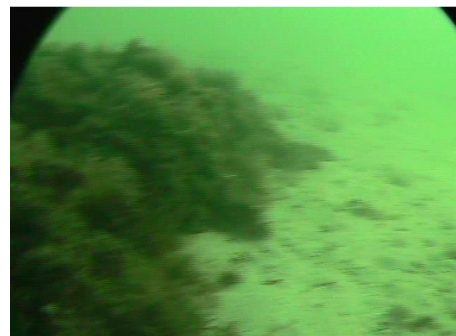
FICHES SYNTHETIQUES POUR LES STATIONS ROCHEUSES

STATION Gn 5 :

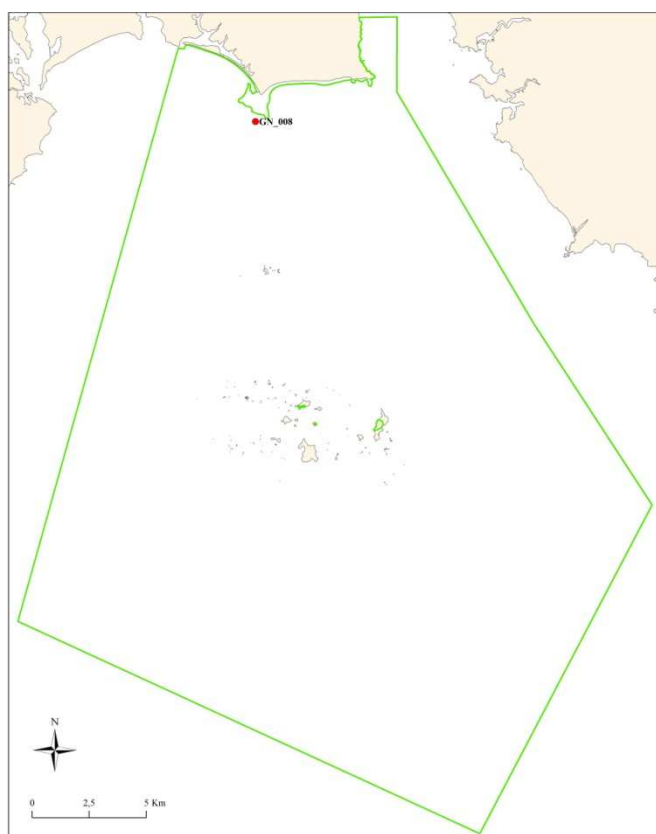


SECTEUR -Archipel des Glénans-

REFERENCE	Gn 5	
Mission	AAMP Lot 5-Les Glénans	
Date	01/09/2011	
Lat/Long en DD	47°03,15	47°50,91
Ellipsoïde	WGS84	
Profondeur en m	6	



STATION Gn 8 :

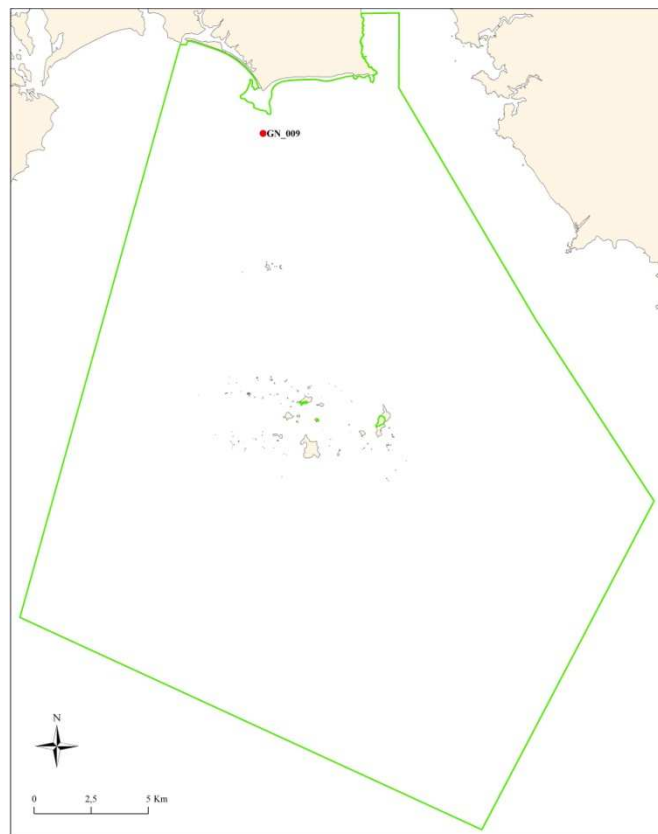


SECTEUR -Archipel des Glénans-

REFERENCE	Gn 8	
Mission	AAMP Lot 5-Les Glénans	
Date	01/09/2011	
Lat/Long en DD	4°02,54	47°50,02
Ellipsoïde	WGS84	
Profondeur en m	5,5	



STATION Gn 9 :

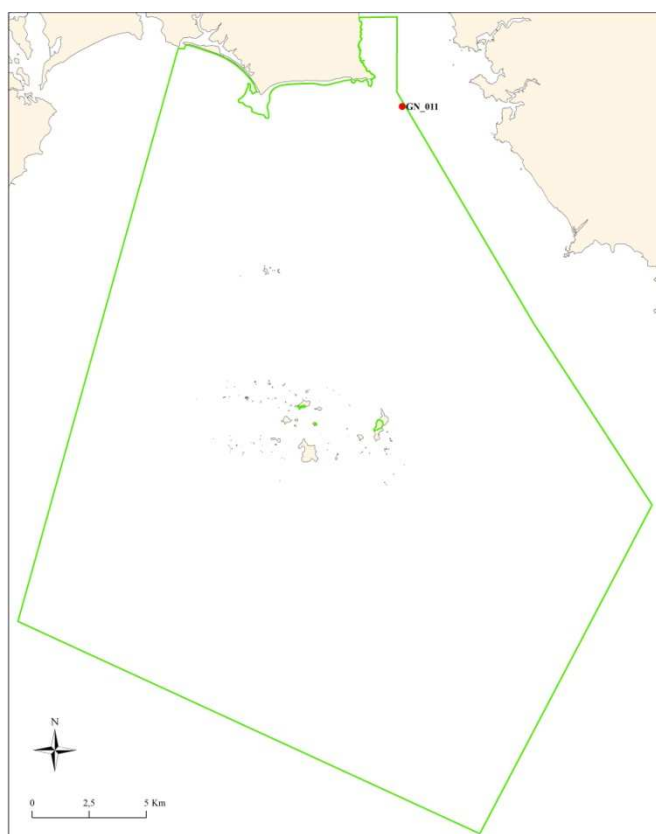


SECTEUR -Archipel des Glénans-

REFERENCE	Gn 9	
Mission	AAMP Lot 5-Les Glénans	
Date	01/09/2011	
Lat/Long en DD	47°02,31	47°49,66
Ellipsoïde	WGS84	
Profondeur en m	7	



STATION Gn 11 :

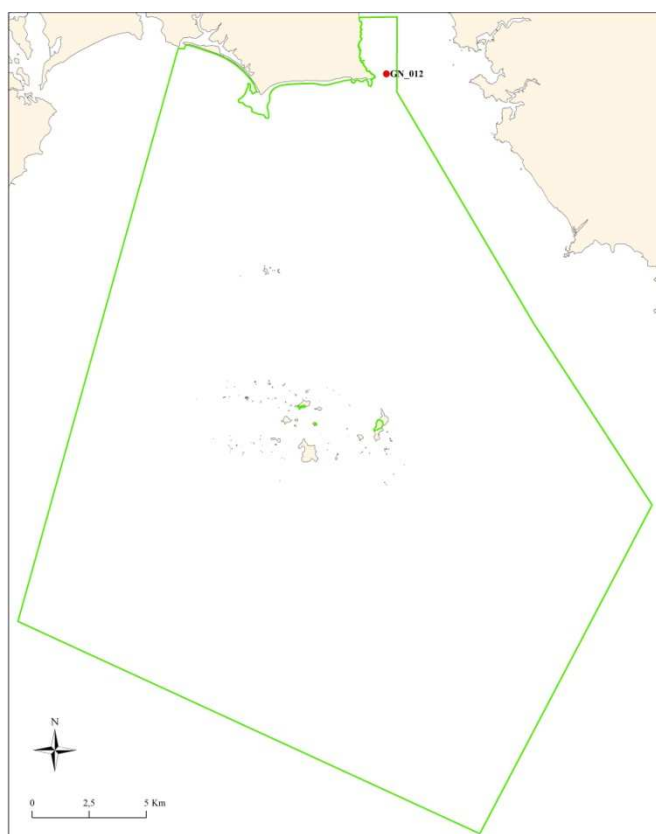


SECTEUR -Archipel des Glénans-

REFERENCE	Gn 11	
Mission	AAMP Lot 5-Les Glénans	
Date	31/08/2010	
Lat/Long en DD	47°50,66	3°57,44
Ellipsoïde	WGS84	
Profondeur en m	6	



STATION Gn 12 :

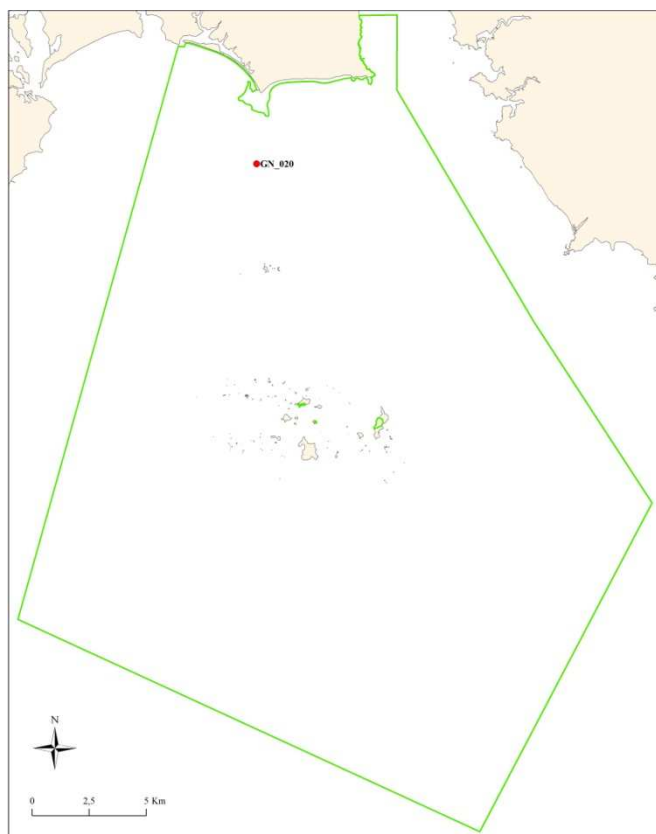


SECTEUR -Archipel des Glénans-

REFERENCE	Gn 12	
Mission	AAMP Lot 5-Les Glénans	
Date	31/08/2010	
Lat/Long en DD	47°51,40	3°58,09
Ellipsoïde	WGS84	
Profondeur en m	10	



STATION Gn 20 :

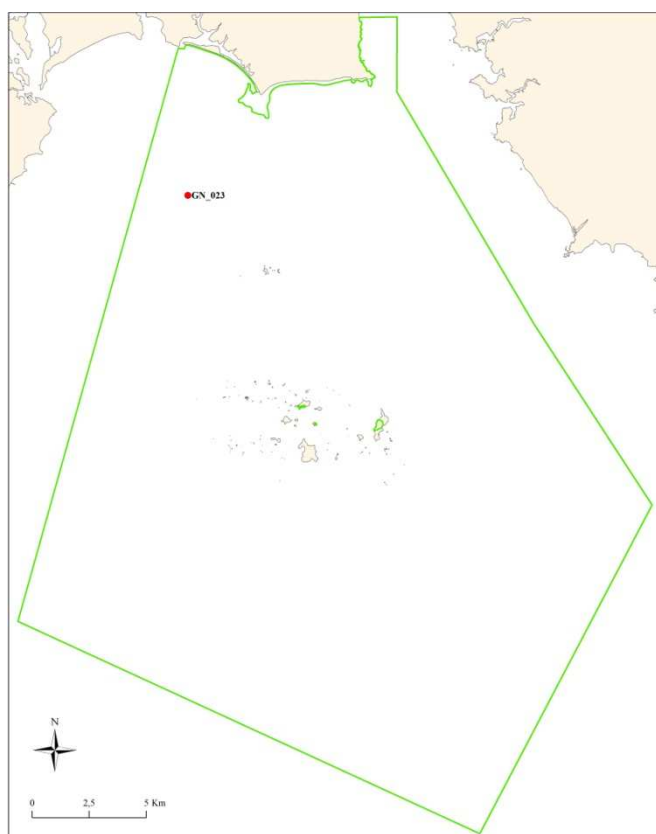


SECTEUR -Archipel des Glénans-

REFERENCE	Gn 20	
Mission	AAMP Lot 5-Les Glénans	
Date	01/09/2011	
Lat/Long en DD	47°02,38	47°48,98
Ellipsoïde	WGS84	
Profondeur en m	15	

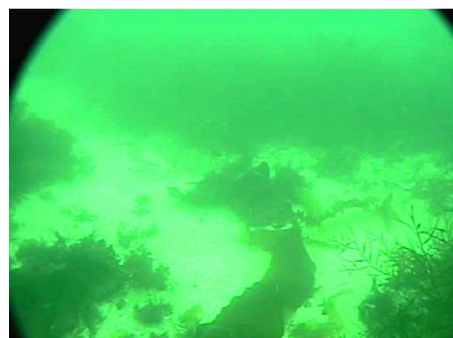


STATION Gn 23 :

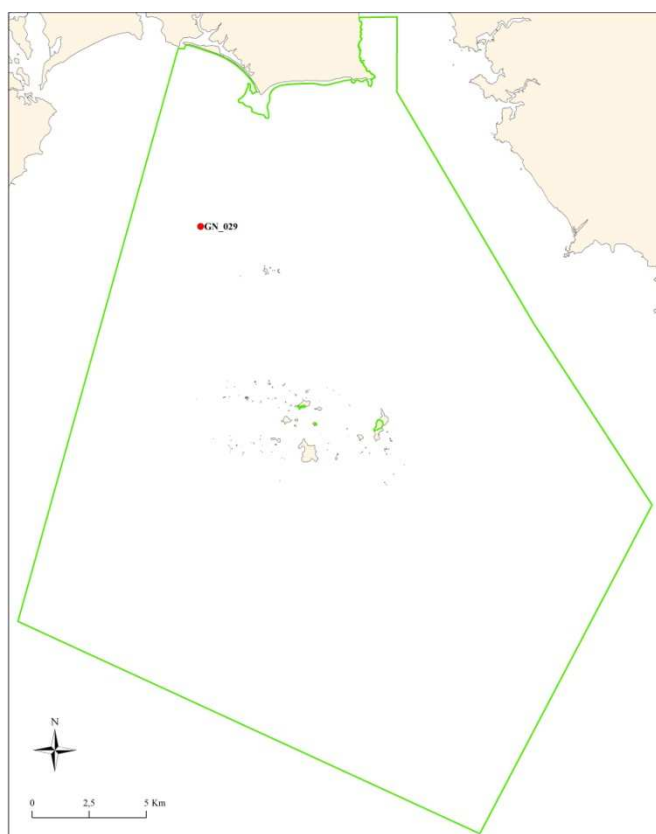


SECTEUR -Archipel des Glénans-

REFERENCE	Gn 23	
Mission	AAMP Lot 5-Les Glénans	
Date	01/09/2011	
Lat/Long en DD	47°4,70	47°48,15
Ellipsoïde	WGS84	
Profondeur en m	16	



STATION Gn 29 :

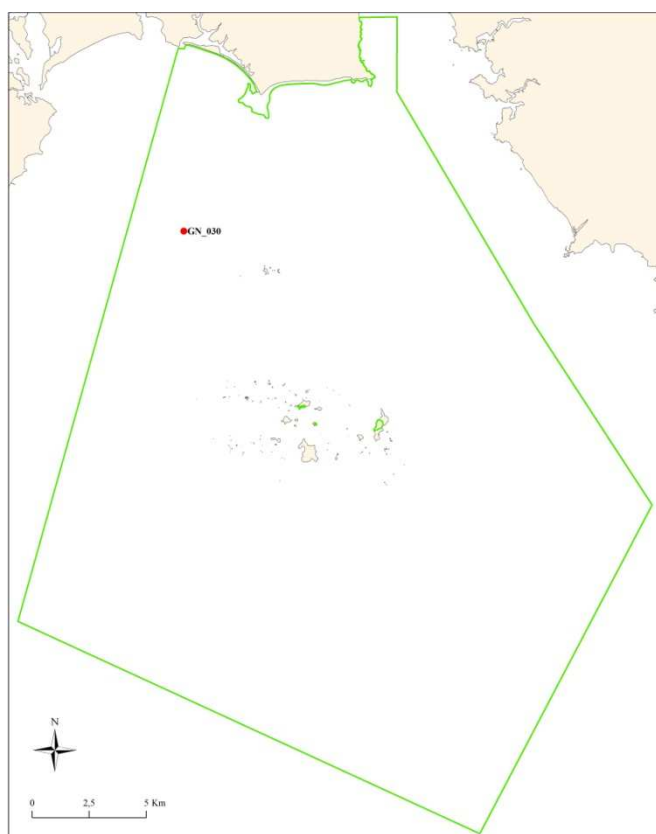


SECTEUR -Archipel des Glénans-

REFERENCE	Gn 29	
Mission	AAMP Lot 5-Les Glénans	
Date	01/09/2011	
Lat/Long en DD	47°04,17	47°47,44
Ellipsoïde	WGS84	
Profondeur en m	15	

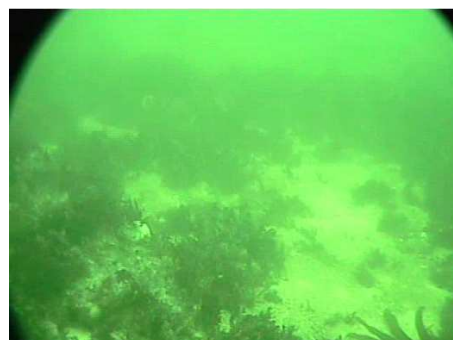


STATION Gn 30 :

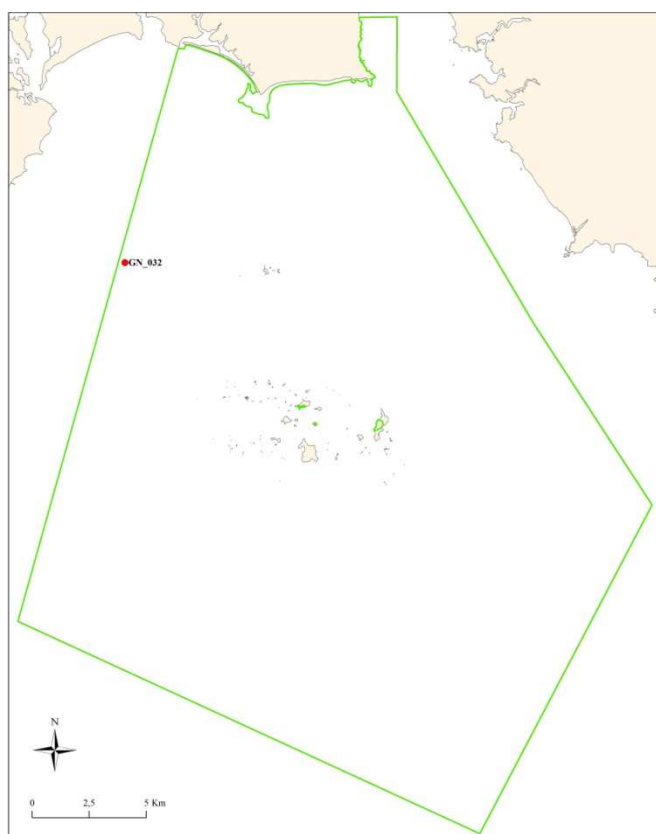


SECTEUR -Archipel des Glénans-

REFERENCE	Gn 30	
Mission	AAMP Lot 5-Les Glénans	
Date	01/09/2011	
Lat/Long en DD	4°04,74	47°47,30
Ellipsoïde	WGS84	
Profondeur en m	20	



STATION Gn 32 :

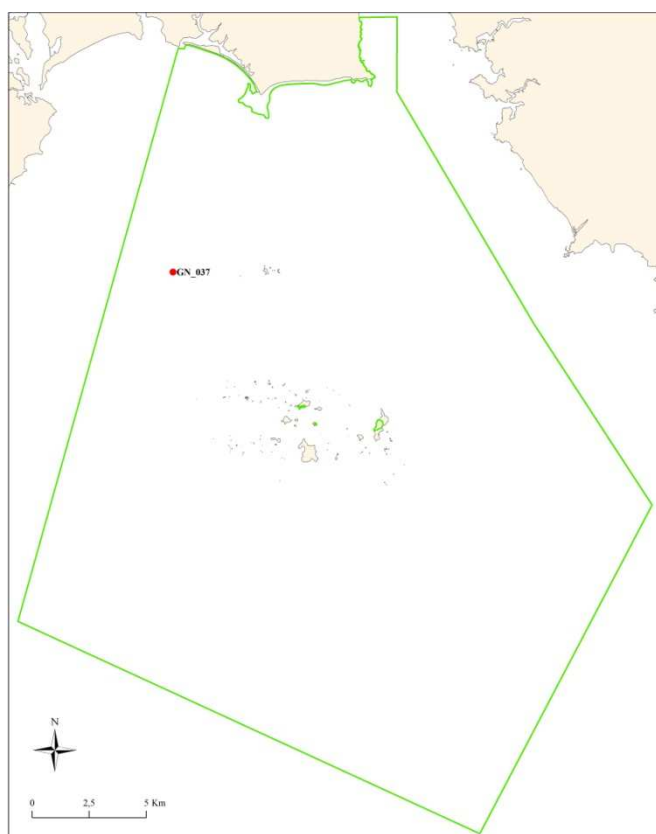


SECTEUR -Archipel des Glénans-

REFERENCE	Gn 32	
Mission	AAMP Lot 5-Les Glénans	
Date	01/09/2011	
Lat/Long en DD	4°06,71	47°46,45
Ellipsoïde	WGS84	
Profondeur en m	21	



STATION Gn 37 :

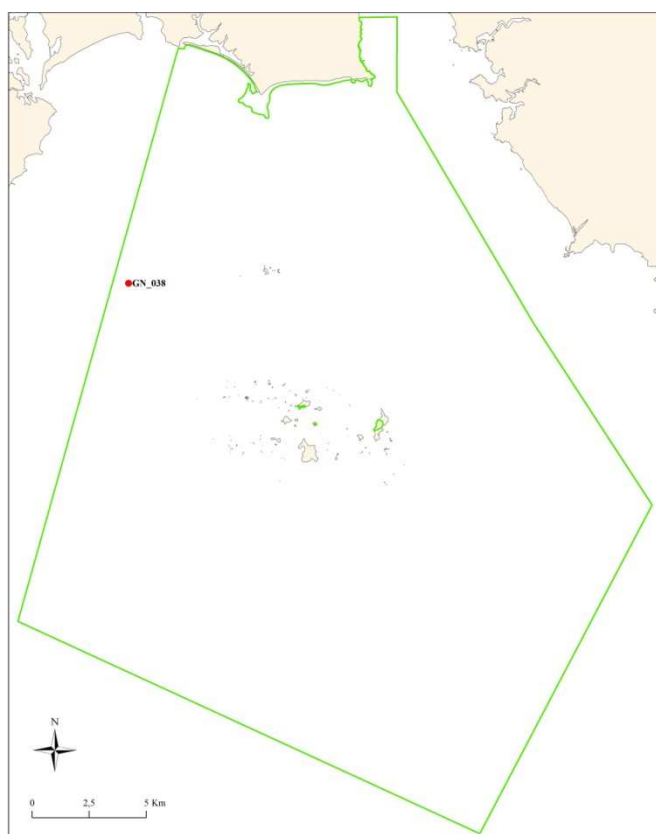


SECTEUR -Archipel des Glénans-

REFERENCE	Gn 37	
Mission	AAMP Lot 5-Les Glénans	
Date	29/08/2010	
Lat/Long en DD	47°46,32	4°05,00
Ellipsoïde	WGS84	
Profondeur en m	27	

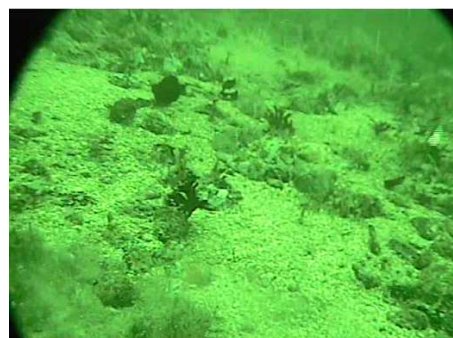


STATION Gn 38 :

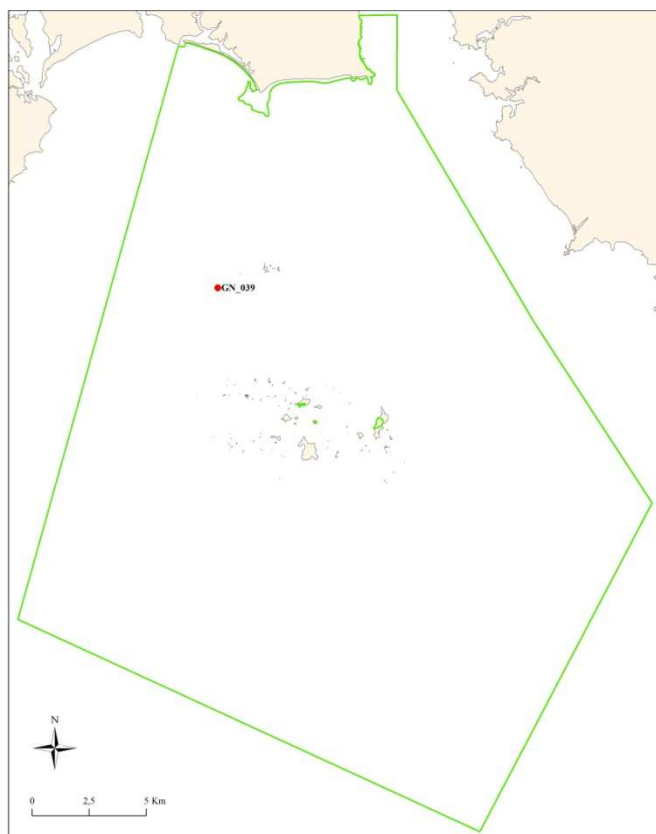


SECTEUR -Archipel des Glénans-

REFERENCE	Gn 38	
Mission	AAMP Lot 5-Les Glénans	
Date	01/09/2011	
Lat/Long en DD	46,56	47°46,09
Ellipsoïde	WGS84	
Profondeur en m	27	



STATION Gn 39 :

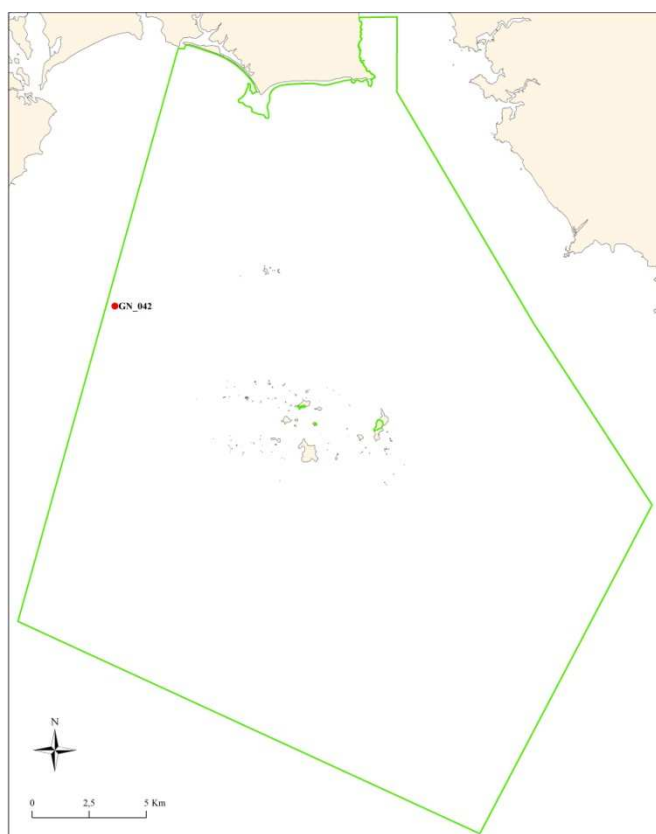


SECTEUR -Archipel des Glénans-

REFERENCE	Gn 39	
Mission	AAMP Lot 5-Les Glénans	
Date	01/09/2011	
Lat/Long en DD	47°03,38	47°45,98
Ellipsoïde	WGS84	
Profondeur en m	14	



STATION Gn 42 :

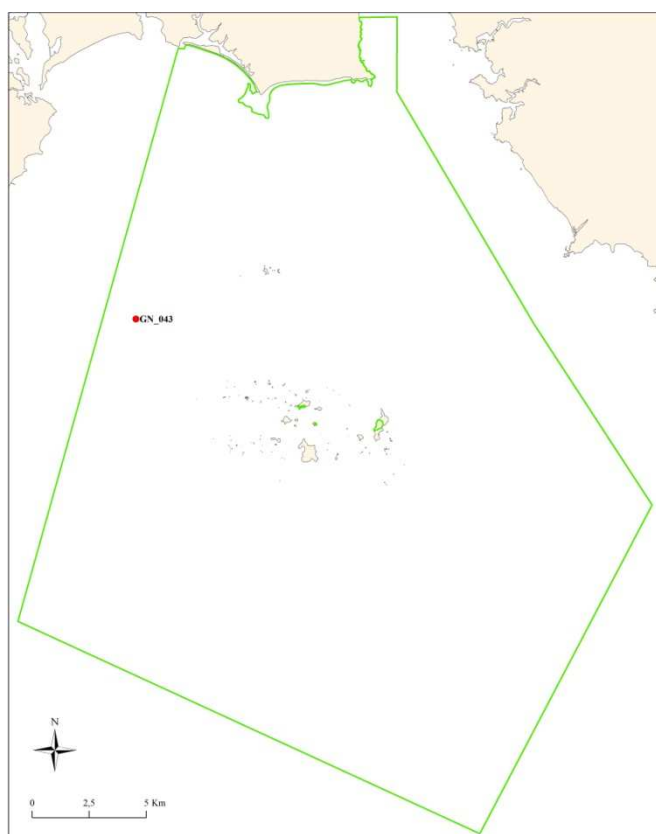


SECTEUR -Archipel des Glénans-

REFERENCE	Gn 42	
Mission	AAMP Lot 5-Les Glénans	
Date	01/09/2011	
Lat/Long en DD	46,71	47°45,66
Ellipsoïde	WGS84	
Profondeur en m	23	



STATION Gn 43 :

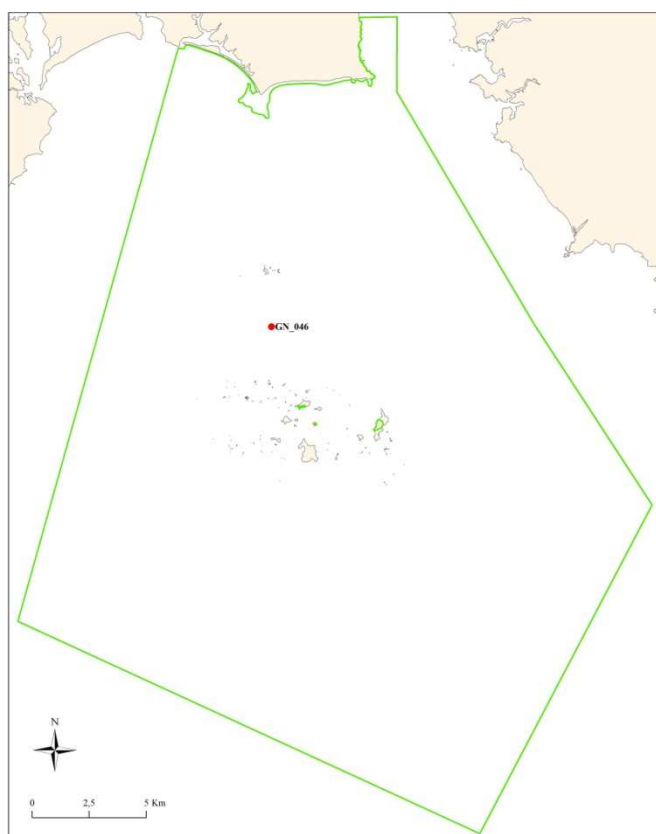


SECTEUR -Archipel des Glénans-

REFERENCE	Gn 43	
Mission	AAMP Lot 5-Les Glénans	
Date	01/09/2011	
Lat/Long en DD	4°06,16	47°45,14
Ellipsoïde	WGS84	
Profondeur en m	25	



STATION Gn 46 :

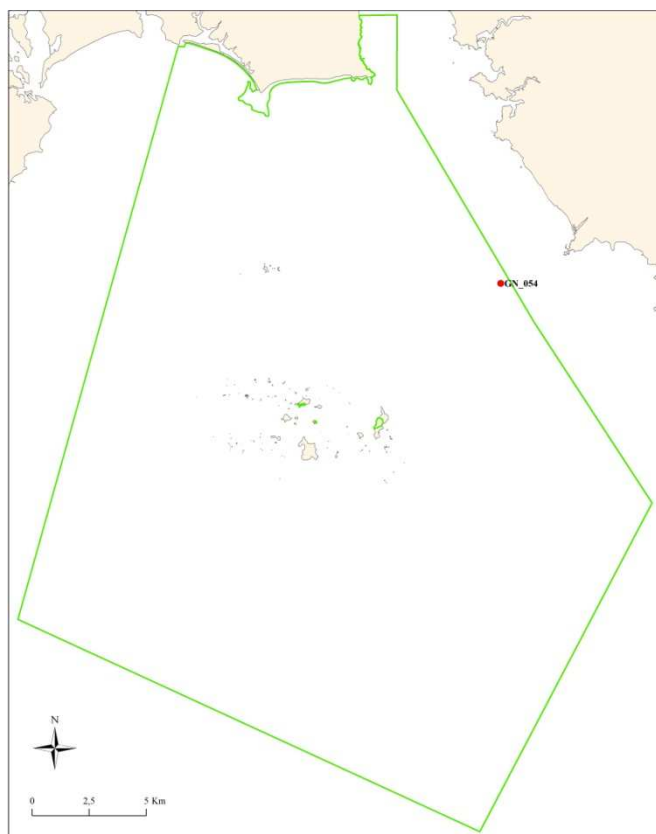


SECTEUR -Archipel des Glénans-

REFERENCE	Gn 46	
Mission	AAMP Lot 5-Les Glénans	
Date	01/09/2011	
Lat/Long en DD	4°01,40	47°45,22
Ellipsoïde	WGS84	
Profondeur en m	23	



STATION Gn 54 :

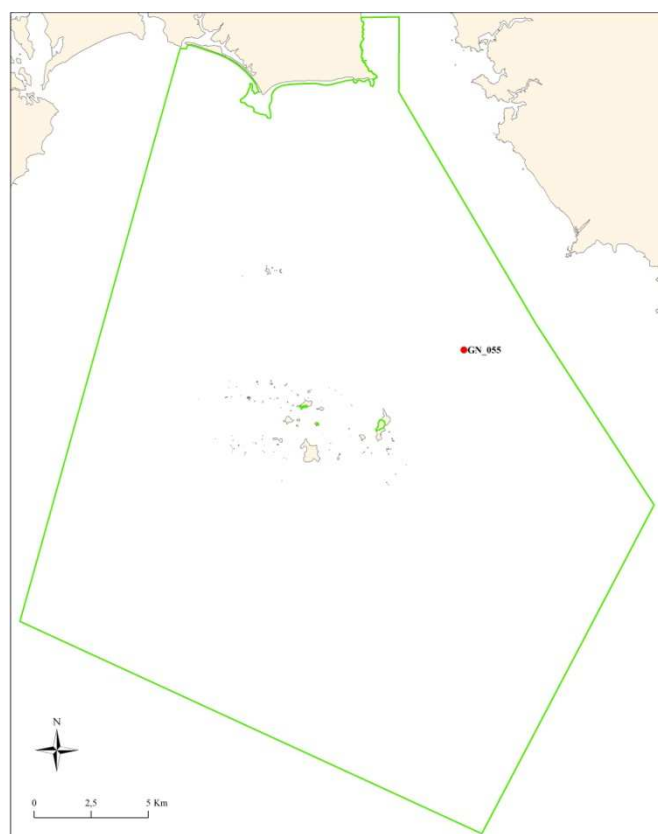


SECTEUR -Archipel des Glénans-

REFERENCE	Gn 54	
Mission	AAMP Lot 5-Les Glénans	
Date	01/09/2011	
Lat/Long en DD	3°53,50	47°46,62
Ellipsoïde	WGS84	
Profondeur en m	32	



STATION Gn 55 :

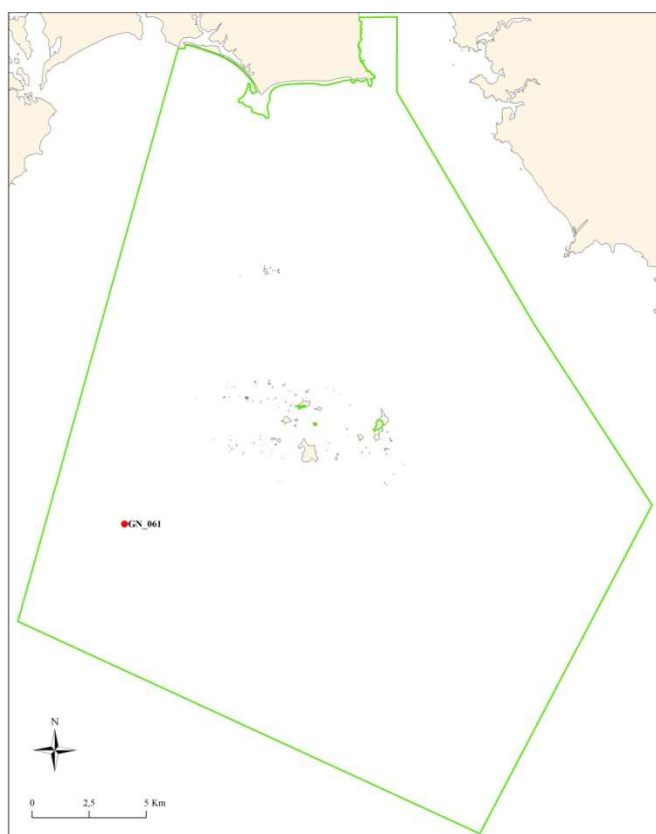


SECTEUR -Archipel des Glénans-

REFERENCE	Gn 55	
Mission	AAMP Lot 5-Les Glénans	
Date	01/09/2011	
Lat/Long en DD	3°54,63	47°44,49
Ellipsoïde	WGS84	
Profondeur en m	31	



STATION Gn 61 :

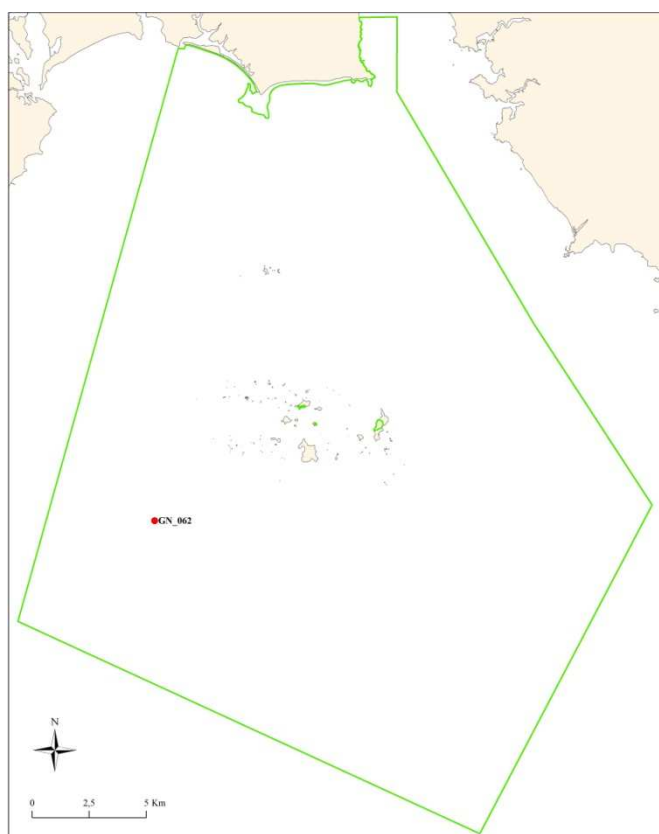


SECTEUR -Archipel des Glénans-

REFERENCE	Gn 61	
Mission	AAMP Lot 5-Les Glénans	
Date	02/09/2011	
Lat/Long en DD	4°05,97	47°40,28
Ellipsoïde	WGS84	
Profondeur en m	43	



STATION Gn 62 :

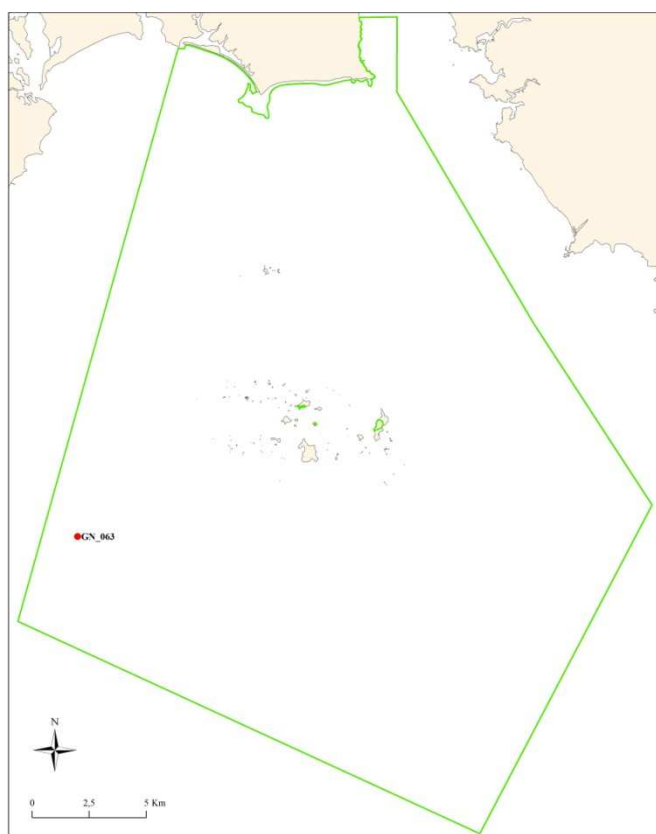


SECTEUR -Archipel des Glénans-

REFERENCE	Gn 62	
Mission	AAMP Lot 5-Les Glénans	
Date	02/09/2011	
Lat/Long en DD	47°04,93	47°40,42
Ellipsoïde	WGS84	
Profondeur en m	48	



STATION Gn 63 :

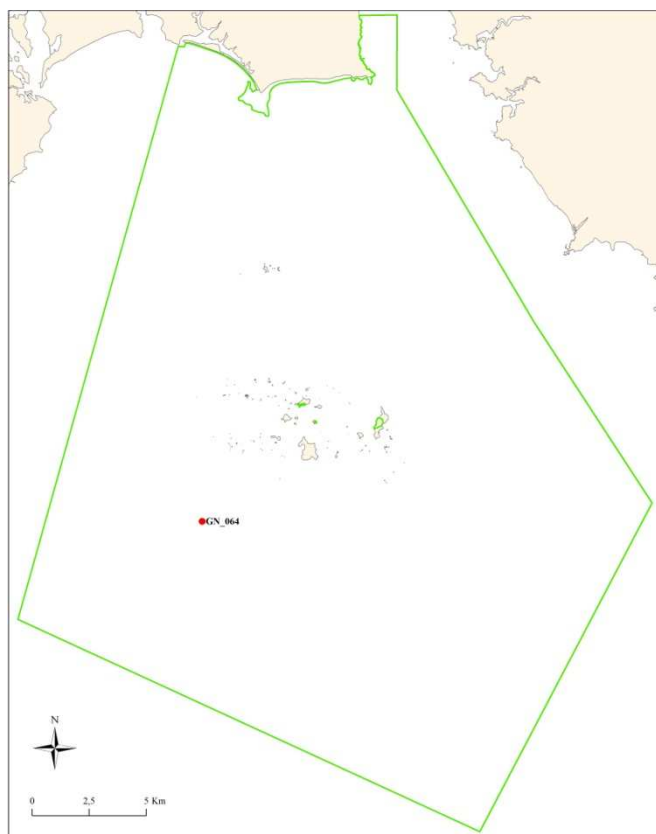


SECTEUR -Archipel des Glénans-

REFERENCE	Gn 63	
Mission	AAMP Lot 5-Les Glénans	
Date	02/09/2011	
Lat/Long en DD	4°07,58	47°39,89
Ellipsoïde	WGS84	
Profondeur en m	71	



STATION Gn 64 :

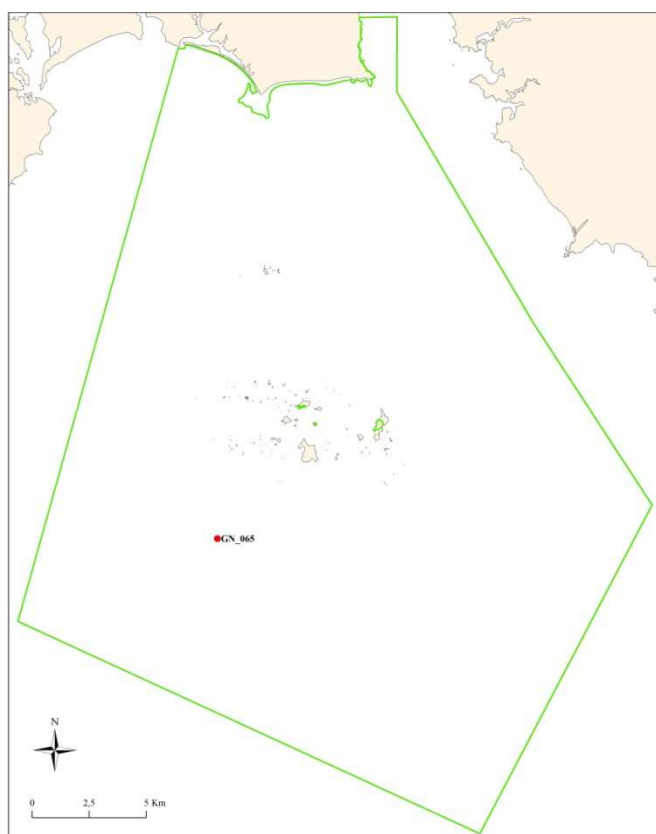


SECTEUR -Archipel des Glénans-

REFERENCE	Gn 64	
Mission	AAMP Lot 5-Les Glénans	
Date	02/09/2011	
Lat/Long en DD	4°03,27	47°40,44
Ellipsoïde	WGS84	
Profondeur en m	32	



STATION Gn 65 :

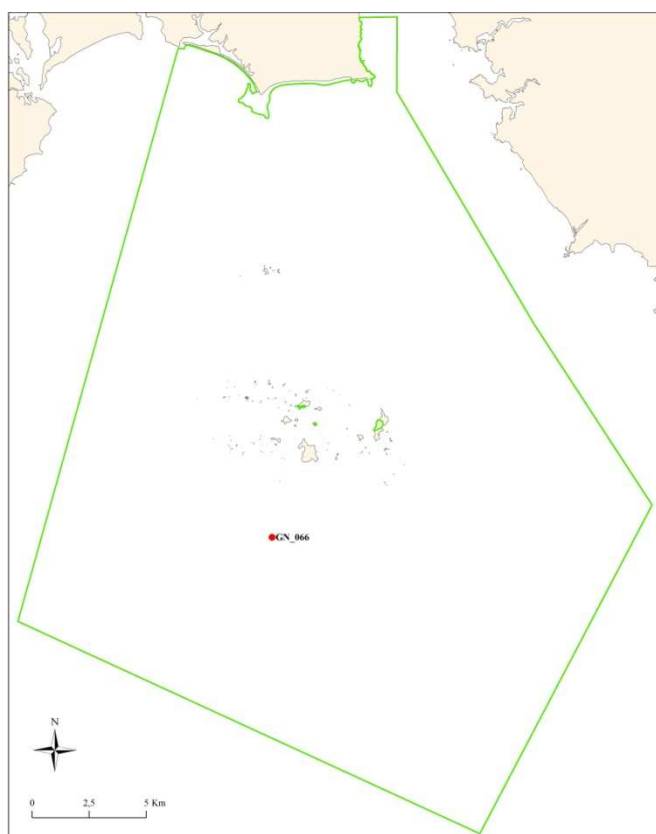


SECTEUR -Archipel des Glénans-

REFERENCE	Gn 65	
Mission	AAMP Lot 5-Les Glénans	
Date	02/09/2011	
Lat/Long en DD	4°02,69	47°40,11
Ellipsoïde	WGS84	
Profondeur en m	41	



STATION Gn 66 :

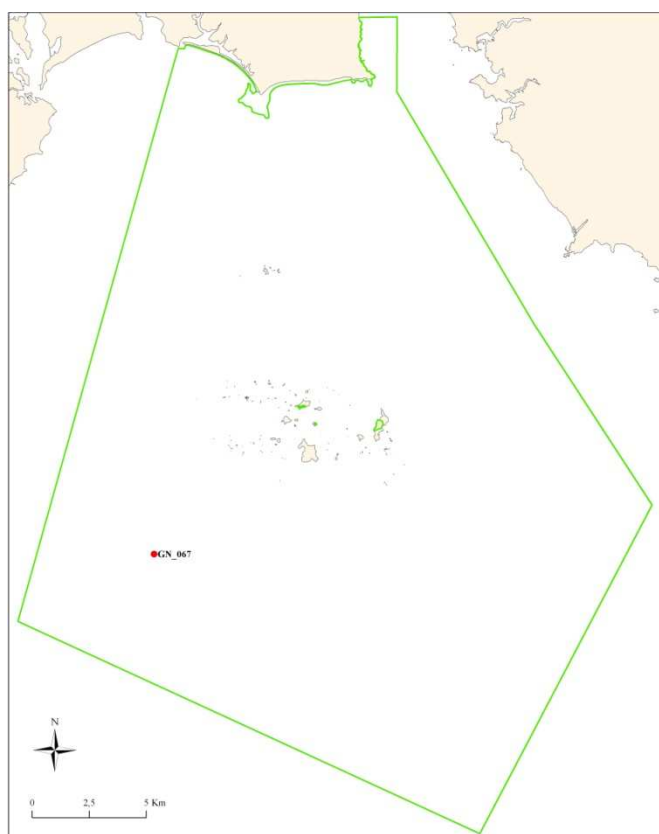


SECTEUR -Archipel des Glénans-

REFERENCE	Gn 66	
Mission	AAMP Lot 5-Les Glénans	
Date	02/09/2011	
Lat/Long en DD	47°00,78	47°40,25
Ellipsoïde	WGS84	
Profondeur en m	24	



STATION Gn 67 :

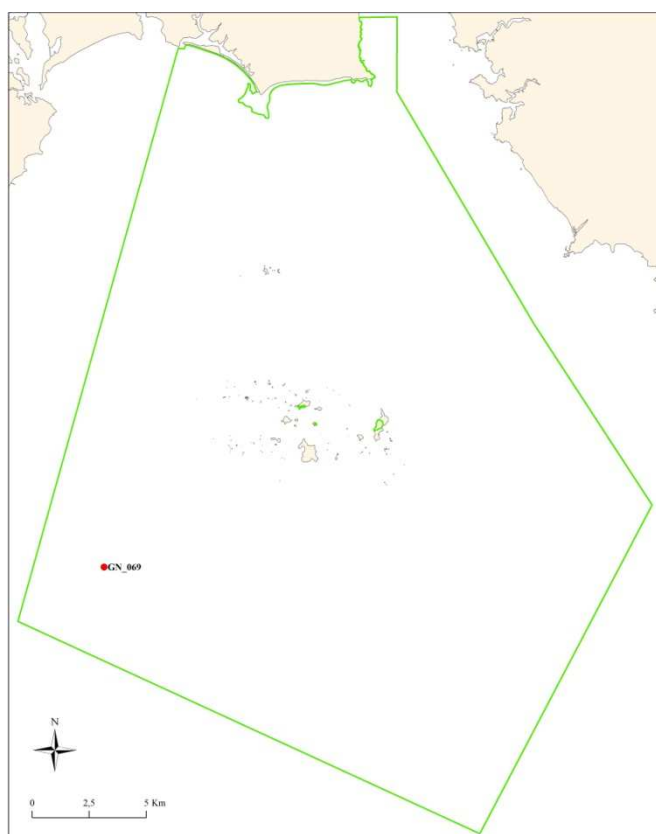


SECTEUR -Archipel des Glénans-

REFERENCE	Gn 67	
Mission	AAMP Lot 5-Les Glénans	
Date	02/09/2011	
Lat/Long en DD	47°04,85	47°39,62
Ellipsoïde	WGS84	
Profondeur en m	37	



STATION Gn 69 :

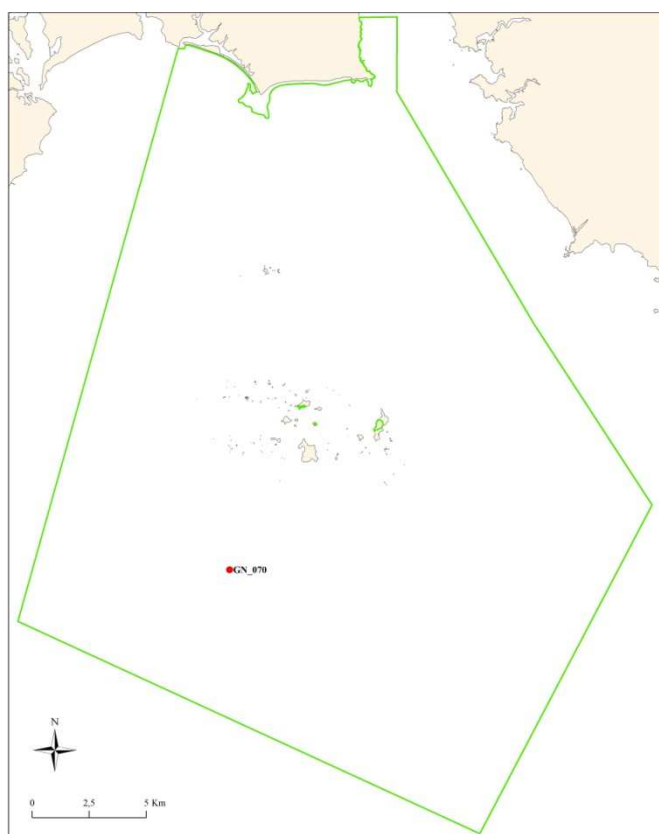


SECTEUR -Archipel des Glénans-

REFERENCE	Gn 69	
Mission	AAMP Lot 5-Les Glénans	
Date	02/09/2011	
Lat/Long en DD	4°06,57	47°39,22
Ellipsoïde	WGS84	
Profondeur en m	66	

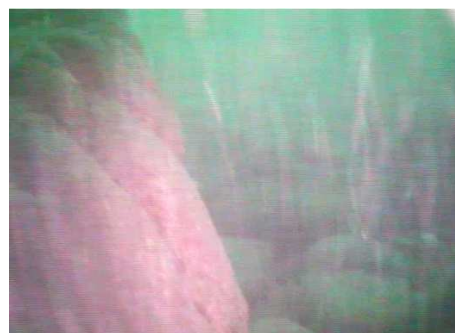


STATION Gn 70 :

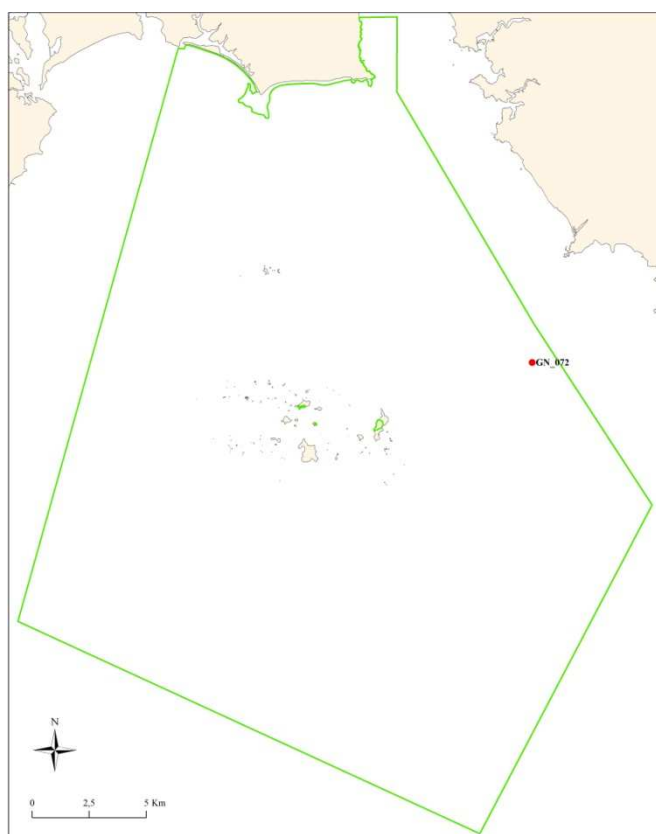


SECTEUR -Archipel des Glénans-

REFERENCE	Gn 70	
Mission	AAMP Lot 5-Les Glénans	
Date	02/09/2011	
Lat/Long en DD	4°02,18	47°39,40
Ellipsoïde	WGS84	
Profondeur en m	41	



STATION Gn 72 :

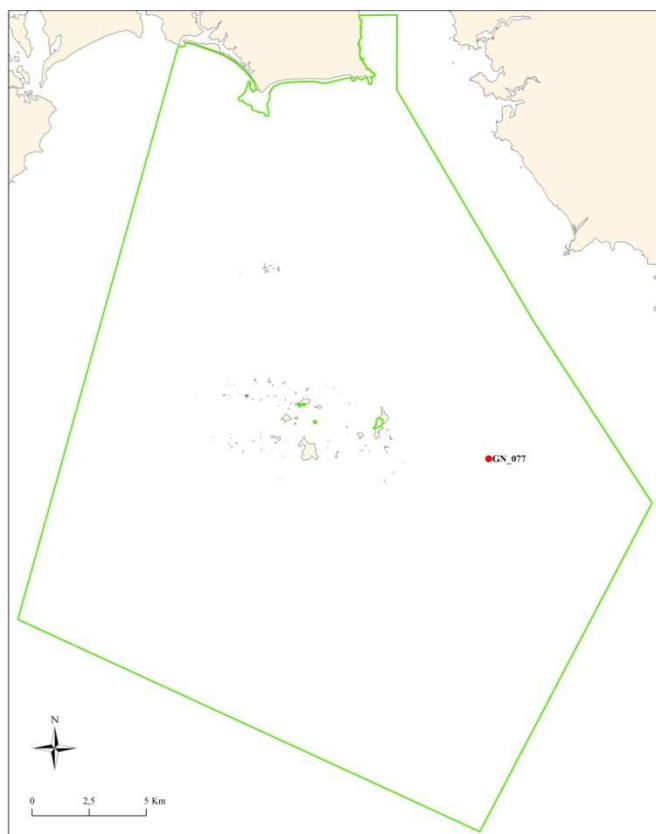


SECTEUR -Archipel des Glénans-

REFERENCE	Gn 72	
Mission	AAMP Lot 5-Les Glénans	
Date	01/09/2011	
Lat/Long en DD	3°52,18	47°44,60
Ellipsoïde	WGS84	
Profondeur en m	38	

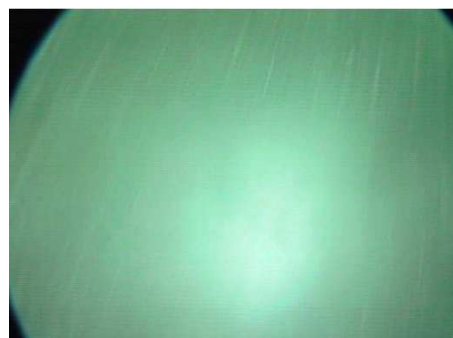


STATION Gn 77 :

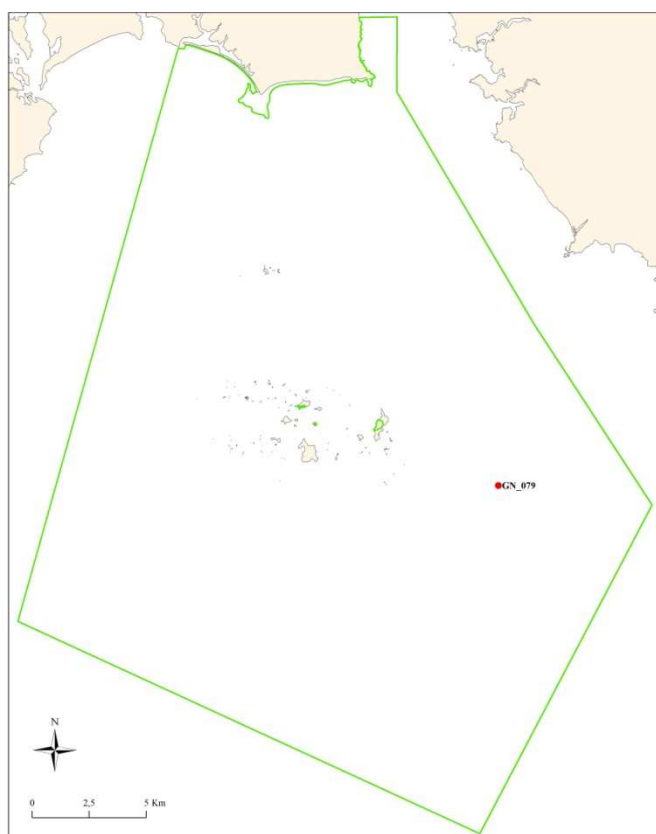


SECTEUR -Archipel des Glénans-

REFERENCE	Gn 77	
Mission	AAMP Lot 5-Les Glénans	
Date	01/09/2011	
Lat/Long en DD	3°53,43	47°42,47
Ellipsoïde	WGS84	
Profondeur en m	34	



STATION Gn 79 :

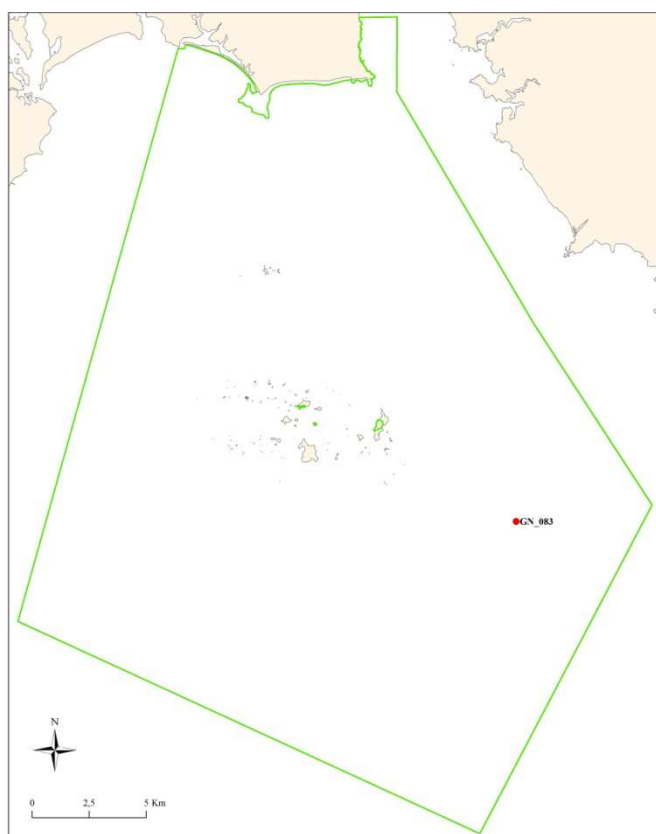


SECTEUR -Archipel des Glénans-

REFERENCE	Gn 79	
Mission	AAMP Lot 5-Les Glénans	
Date	01/09/2011	
Lat/Long en DD	3°53,03	47°41,90
Ellipsoïde	WGS84	
Profondeur en m	35	

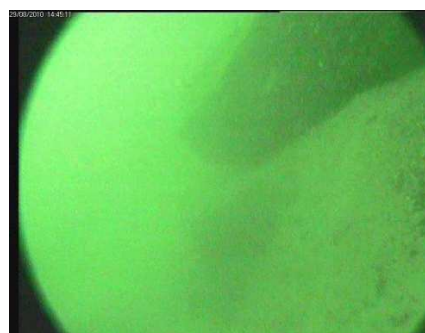


STATION Gn 83 :

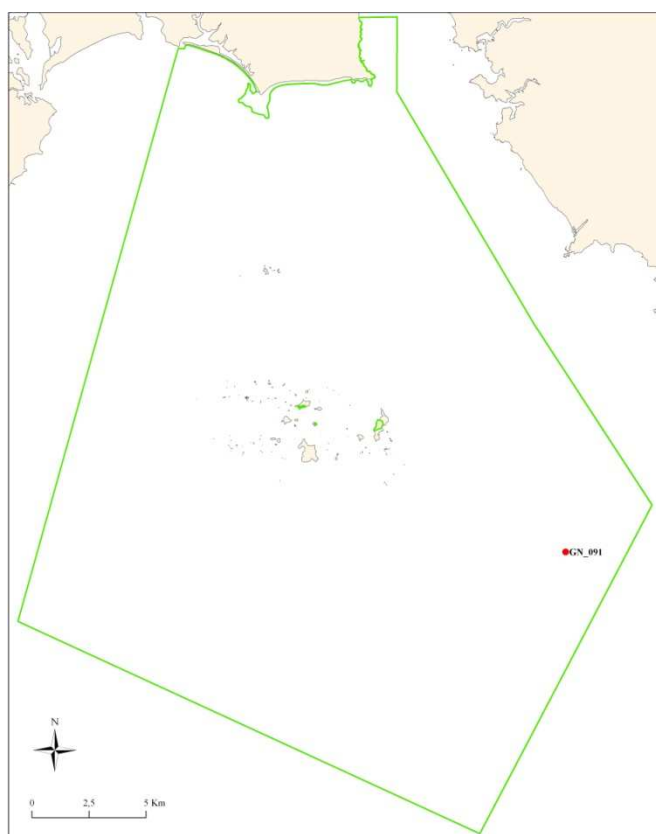


SECTEUR -Archipel des Glénans-

REFERENCE	Gn 83	
Mission	AAMP Lot 5-Les Glénans	
Date	23/08/2011	
Lat/Long en DD	47°41,08	3°52,30
Ellipsoïde	WGS84	
Profondeur en m	51	



STATION Gn 91 :

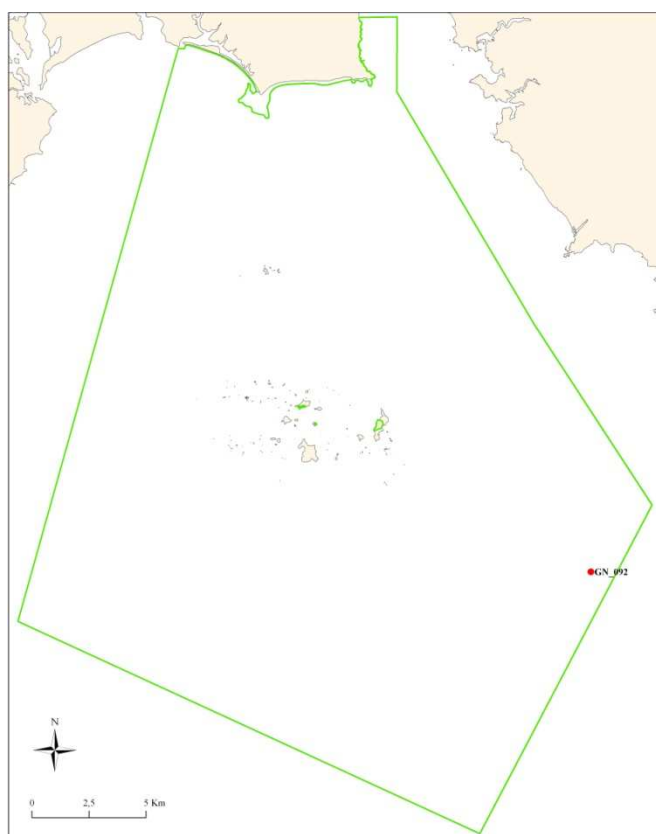


SECTEUR -Archipel des Glénans-

REFERENCE	Gn 91	
Mission	AAMP Lot 5-Les Glénans	
Date	01/09/2011	
Lat/Long en DD	3°50,36	47°40,66
Ellipsoïde	WGS84	
Profondeur en m	47	



STATION Gn 92 :

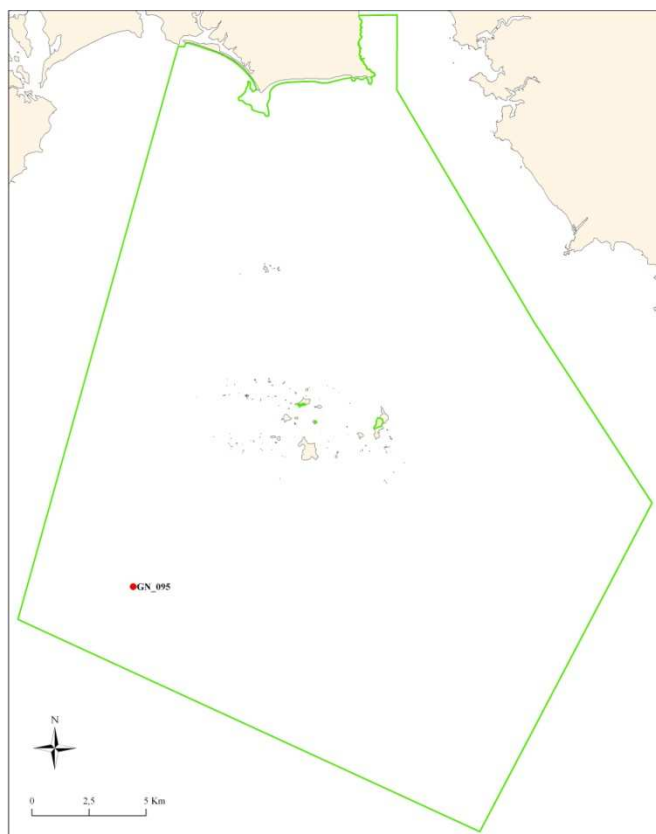


SECTEUR -Archipel des Glénans-

REFERENCE	Gn 92	
Mission	AAMP Lot 5-Les Glénans	
Date	01/09/2011	
Lat/Long en DD	3°49,86	47°39,93
Ellipsoïde	WGS84	
Profondeur en m	43	



STATION Gn 95 :

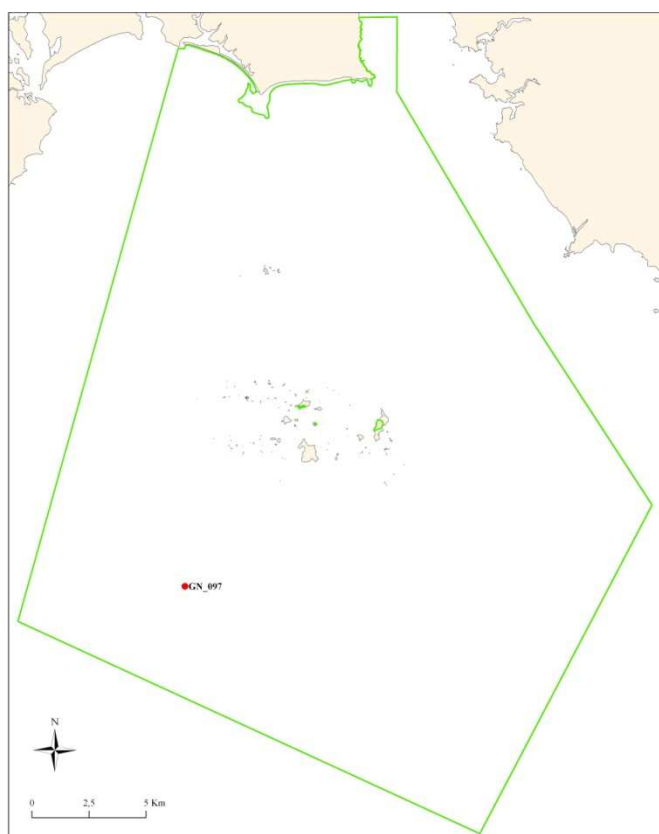


SECTEUR -Archipel des Glénans-

REFERENCE	Gn 95	
Mission	AAMP Lot 5-Les Glénans	
Date	02/09/2011	
Lat/Long en DD	4°05,49	47°38,77
Ellipsoïde	WGS84	
Profondeur en m	71	



STATION Gn 97 :

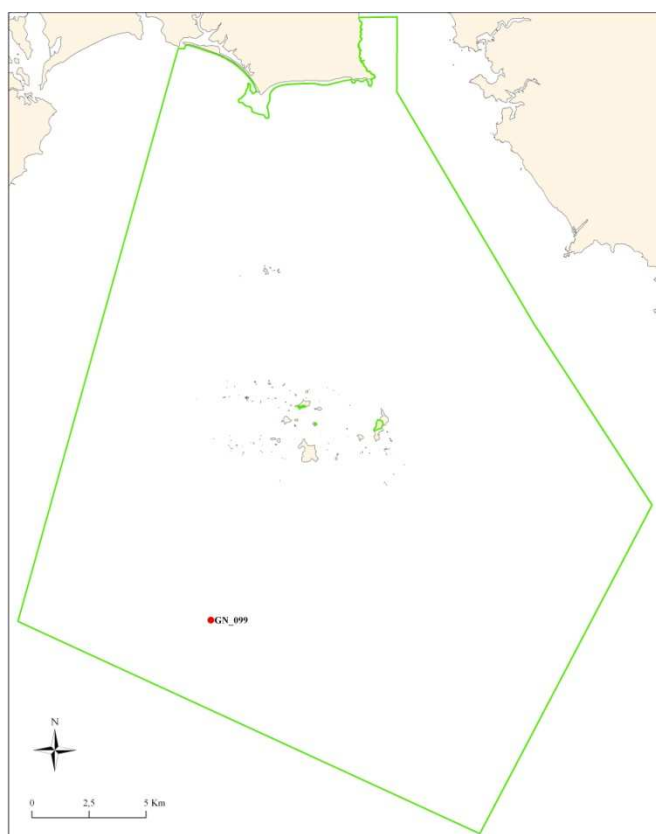


SECTEUR -Archipel des Glénans-

REFERENCE	Gn 97	
Mission	AAMP Lot 5-Les Glénans	
Date	02/09/2011	
Lat/Long en DD	4°03,68	47°38,92
Ellipsoïde	WGS84	
Profondeur en m	57	



STATION Gn 99 :

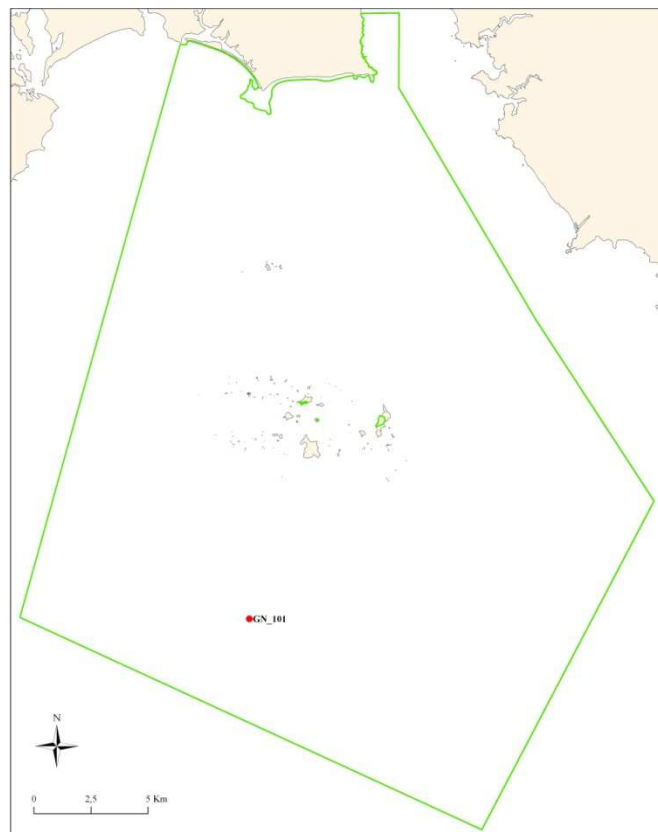


SECTEUR -Archipel des Glénans-

REFERENCE	Gn 99	
Mission	AAMP Lot 5-Les Glénans	
Date	02/09/2011	
Lat/Long en DD	4°02,69	47°38,18
Ellipsoïde	WGS84	
Profondeur en m	70	



STATION Gn 101 :

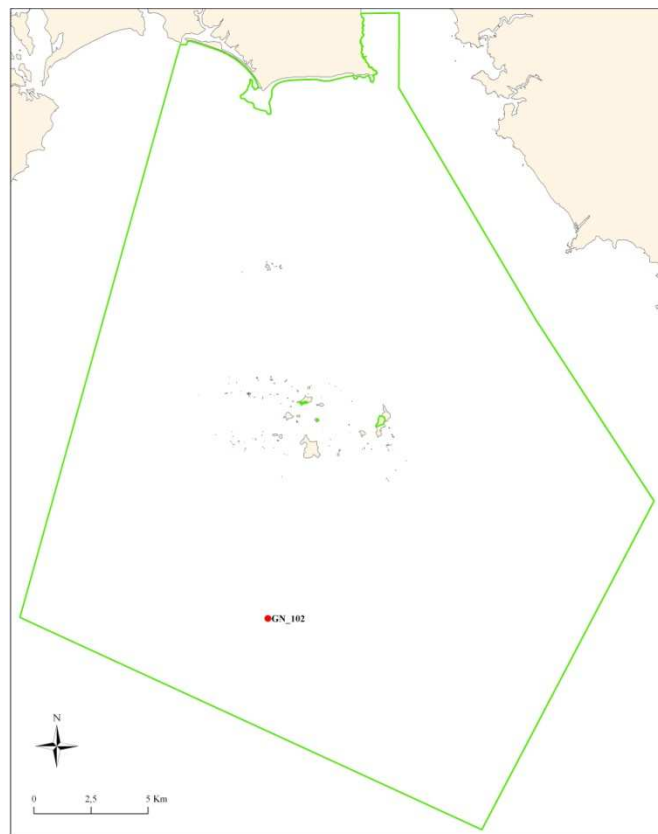


SECTEUR -Archipel des Glénans-

REFERENCE	Gn 101	
Mission	AAMP Lot 5-Les Glénans	
Date	02/09/2011	
Lat/Long en DD	4°01,40	47°38,18
Ellipsoïde	WGS84	
Profondeur en m	70	



STATION Gn 102 :

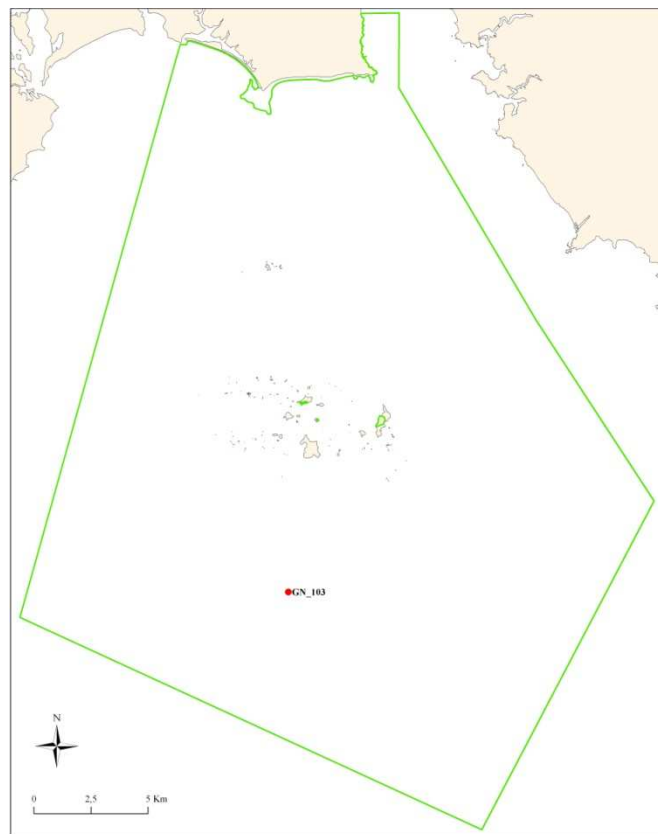


SECTEUR -Archipel des Glénans-

REFERENCE	Gn 102	
Mission	AAMP Lot 5-Les Glénans	
Date	02/09/2011	
Lat/Long en DD	4°00,76	47°38,23
Ellipsoïde	WGS84	
Profondeur en m	67	



STATION Gn 103 :

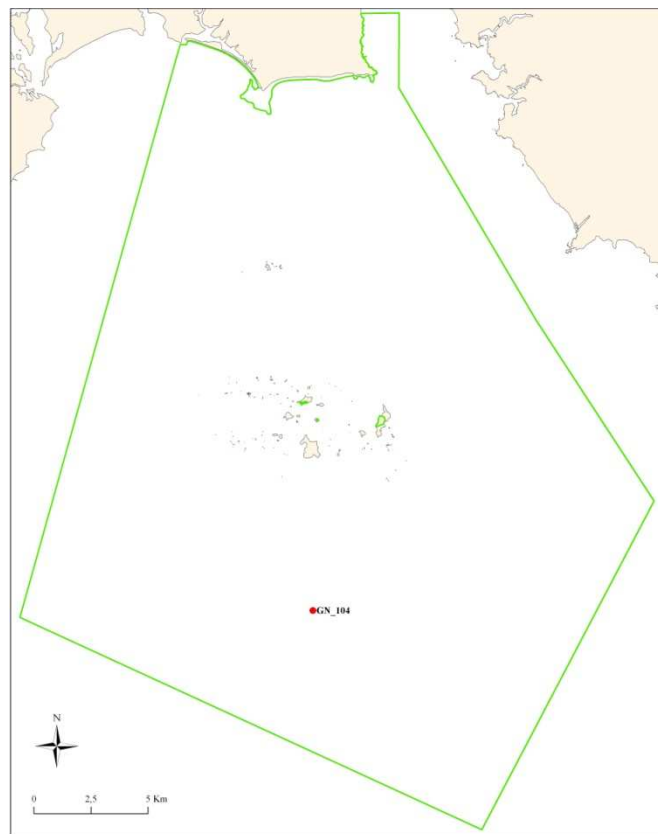


SECTEUR -Archipel des Glénans-

REFERENCE	Gn 103	
Mission	AAMP Lot 5-Les Glénans	
Date	02/09/2011	
Lat/Long en DD	47°0,12	47°38,89
Ellipsoïde	WGS84	
Profondeur en m	31	



STATION Gn 104 :

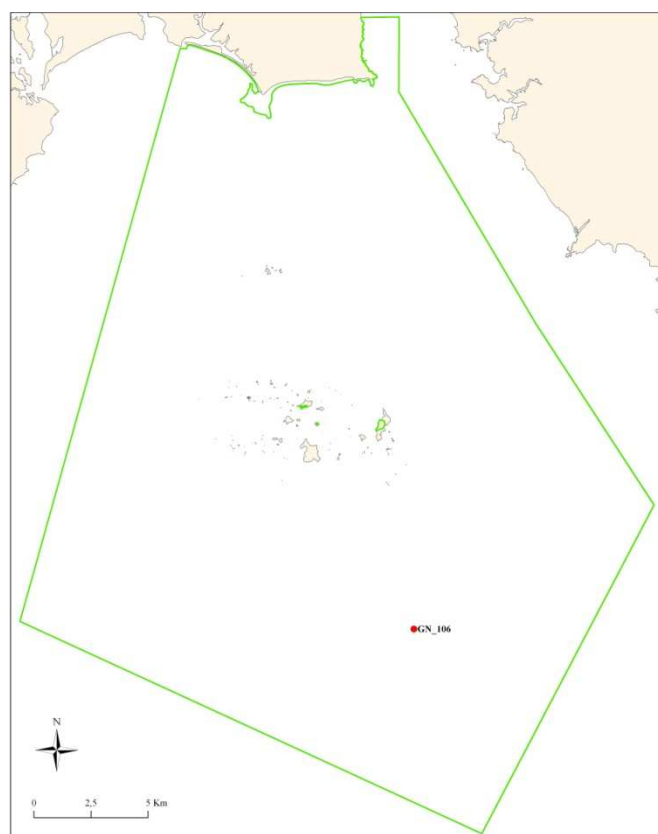


SECTEUR -Archipel des Glénans-

REFERENCE	Gn 104	
Mission	AAMP Lot 5-Les Glénans	
Date	02/09/2011	
Lat/Long en DD	3°59,21	47°38,50
Ellipsoïde	WGS84	
Profondeur en m	31	



STATION Gn 106 :

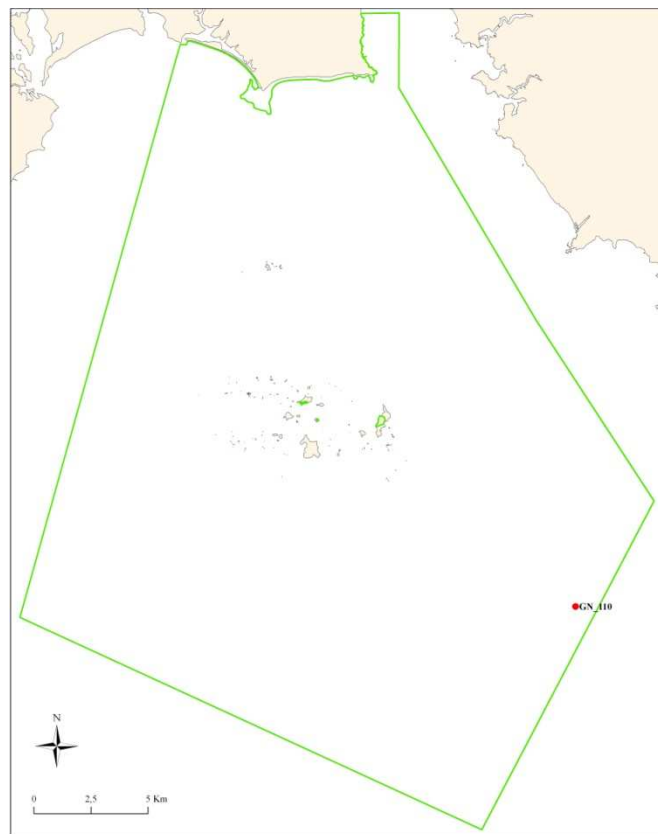


SECTEUR -Archipel des Glénans-

REFERENCE	Gn 106	
Mission	AAMP Lot 5-Les Glénans	
Date	01/09/2011	
Lat/Long en DD	3°55'22	47°38,55
Ellipsoïde	WGS84	
Profondeur en m	48	



STATION Gn 110 :

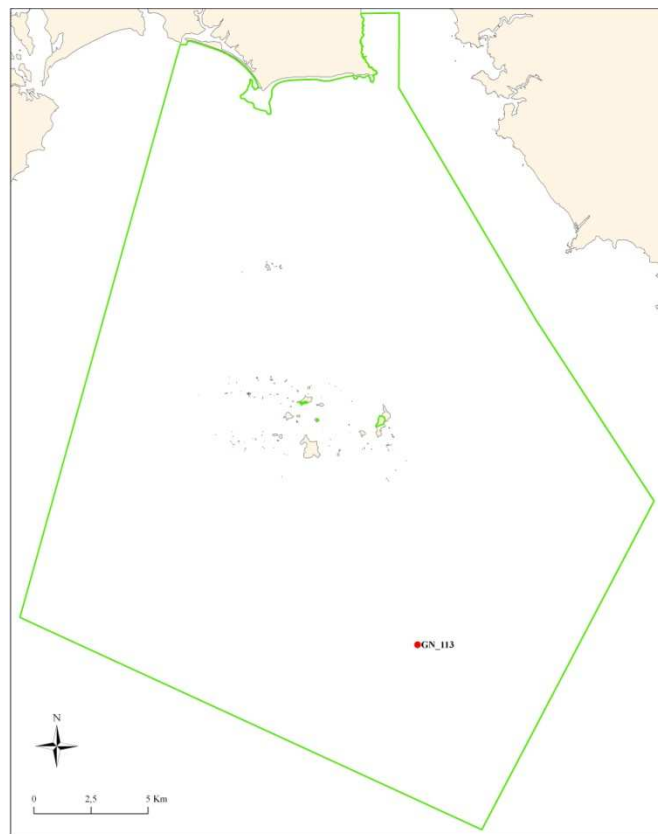


SECTEUR -Archipel des Glénans-

REFERENCE	Gn 110	
Mission	AAMP Lot 5-Les Glénans	
Date	01/09/2011	
Lat/Long en DD	3°50,05	47°39,09
Ellipsoïde	WGS84	
Profondeur en m	63	



STATION Gn 113 :

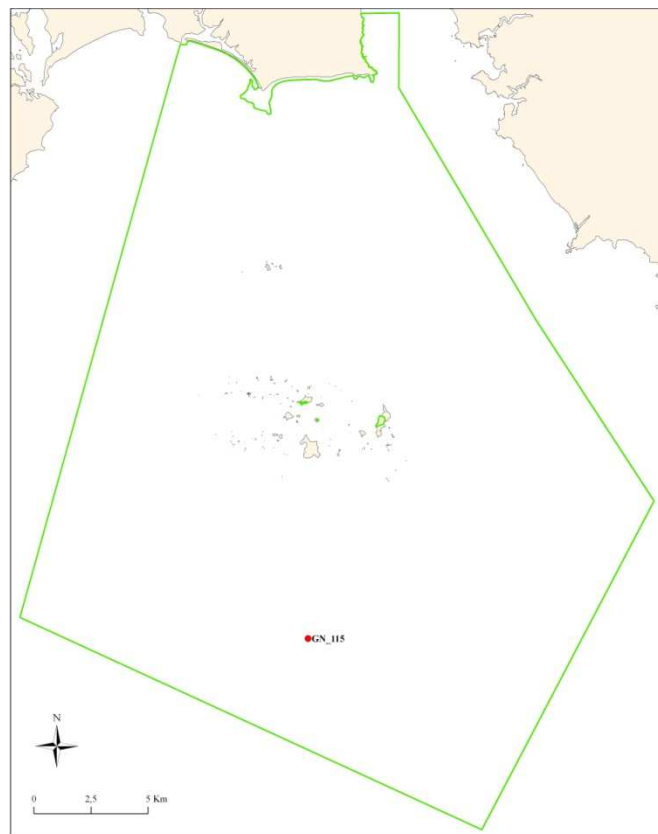


SECTEUR -Archipel des Glénans-

REFERENCE	Gn 113	
Mission	AAMP Lot 5-Les Glénans	
Date	01/09/2011	
Lat/Long en DD	3°55,46	47°37,89
Ellipsoïde	WGS84	
Profondeur en m	63	



STATION Gn 115 :

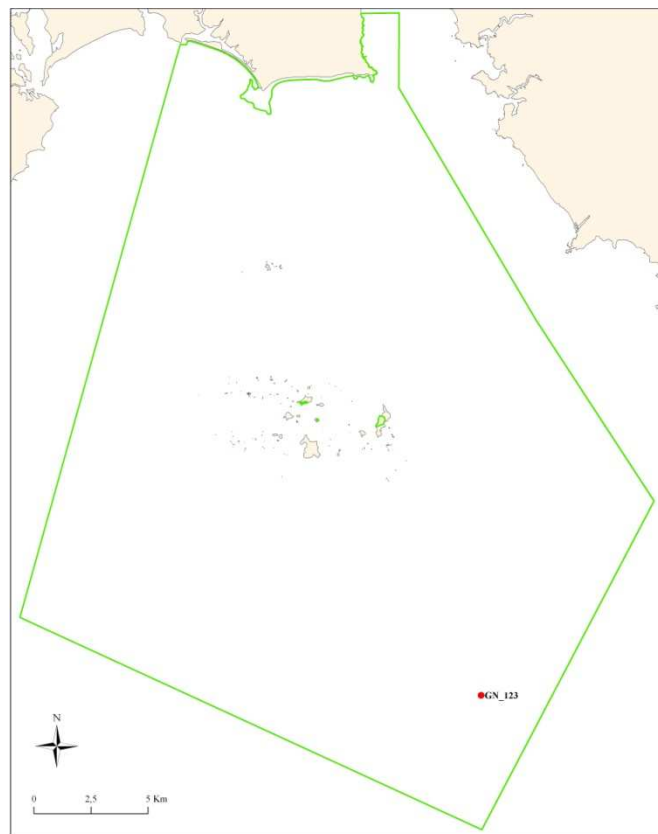


SECTEUR -Archipel des Glénans-

REFERENCE	Gn 115	
Mission	AAMP Lot 5-Les Glénans	
Date	02/09/2011	
Lat/Long en DD	3°59,30	47°37,83
Ellipsoïde	WGS84	
Profondeur en m	50	



STATION Gn 123 :

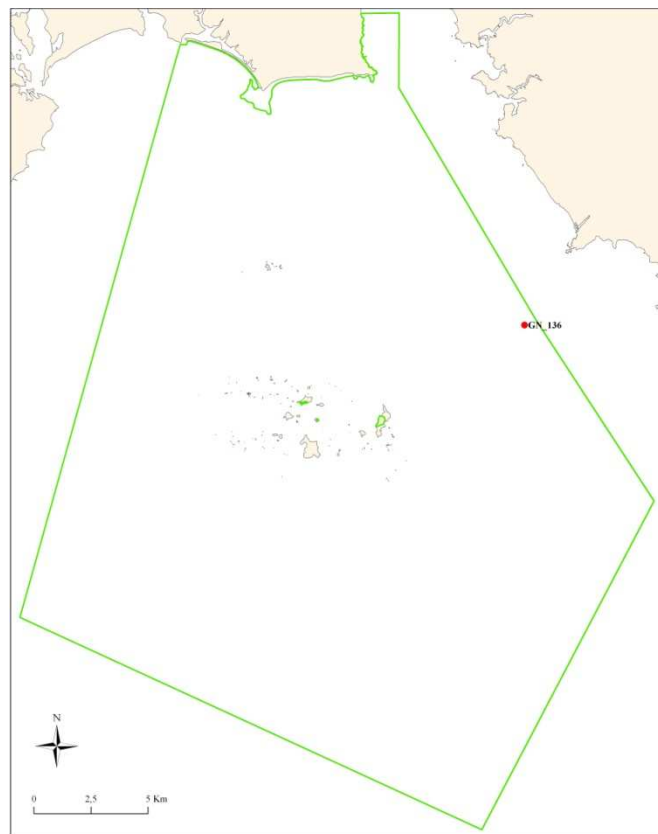


SECTEUR -Archipel des Glénans-

REFERENCE	Gn 123	
Mission	AAMP Lot 5-Les Glénans	
Date	01/09/2011	
Lat/Long en DD	3°53,10	47°36,82
Ellipsoïde	WGS84	
Profondeur en m	62	



STATION Gn 136 :

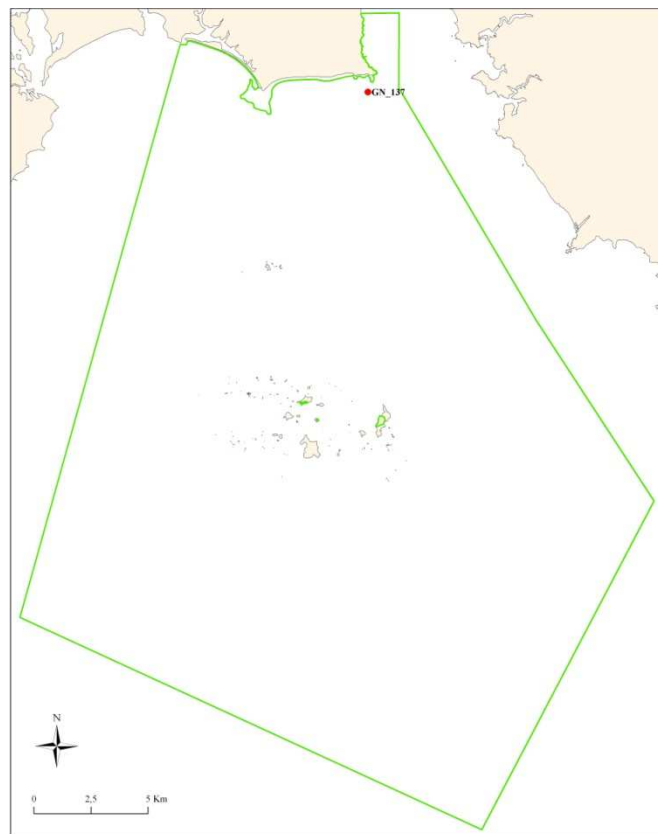


SECTEUR -Archipel des Glénans-

REFERENCE	Gn 136	
Mission	AAMP Lot 5-Les Glénans	
Date	01/09/2011	
Lat/Long en DD	3°52,61	47°45,64
Ellipsoïde	WGS84	
Profondeur en m	37	



STATION Gn 137 :

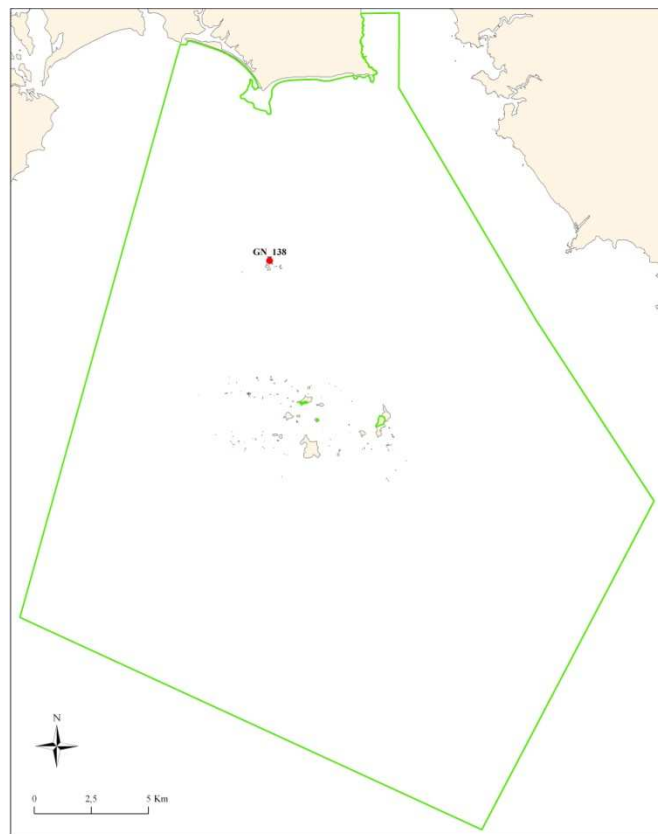


SECTEUR -Archipel des Glénans-

REFERENCE	Gn 137	
Mission	AAMP Lot 5-Les Glénans	
Date	01/09/2011	
Lat/Long en DD	3°58,74	47°50,84
Ellipsoïde	WGS84	
Profondeur en m	13	



STATION Gn 138 :



SECTEUR -Archipel des Glénans-

REFERENCE	Gn 138	
Mission	AAMP Lot 5-Les Glénans	
Date	01/09/2011	
Lat/Long en DD	4°1,69	47°46,67
Ellipsoïde	WGS84	
Profondeur en m	2,5	

